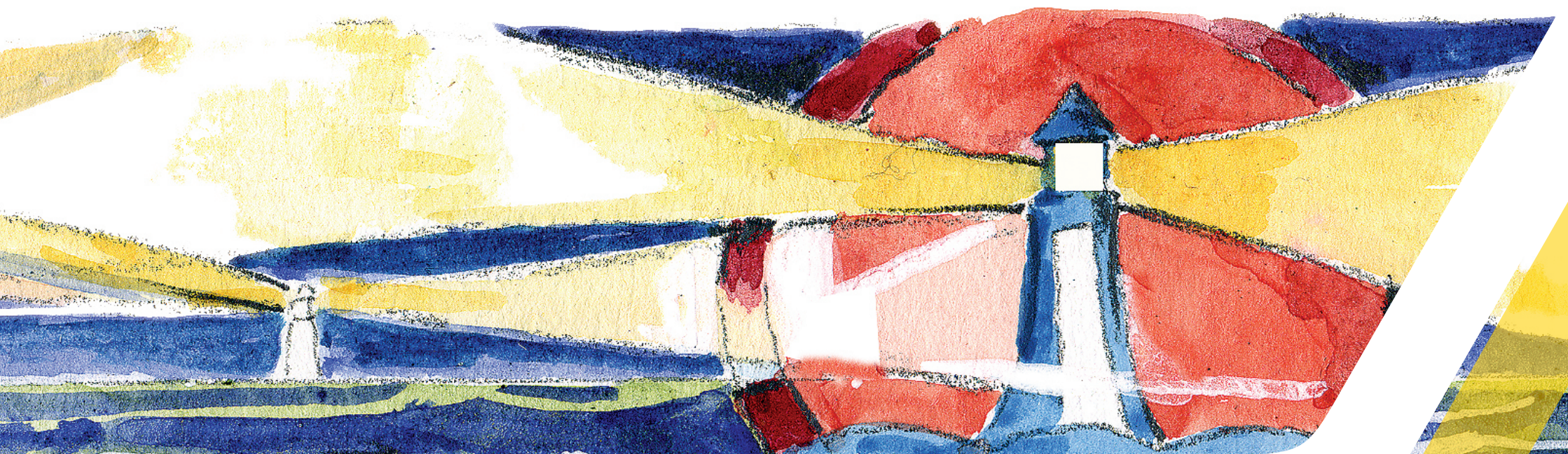


Seko sjöfolk  
Fjärde Långgatan 48  
413 27 Göteborg  
sjofolk@seko.se  
www.sjofolk.se

# Seko sjöfolks fond för långtidssjuka



# Seko sjöfolks fond för långtidssjuka

Du som är medlem i Seko sjöfolk har möjlighet att söka bidrag från fonden om du varit arbetsförmögen på grund av långvarig sjukdom under de senaste 12 månaderna.

## Tuberkulosfönd och tbc-kassa

Tuberkulos, tbc, var framför allt eldarernas och lämparnas gissel, som inte heller det övriga sjöfolket gick fria från. Tränga skansar och dåliga hygieniska förhållanden ombord underlättade smittspridningen.

År 1920 bildades Eldarnas tuberkulosfond och Sjömansunionens tbc-kassa. Medel till fonden betalade medlemmarna själva. När de båda fackföreningarna gick ihop 1932 slogs också fonderna som skulle stödja de tbc-sjuka ihop. Namnet blev Svenska Sjöfolksförbundets tbc-fond. Första året efter sammanslagningen fick 150 tbc-sjuka sjömän bidrag från fonden.

## Andrad inriktning

Med tiden kom tuberkulosen att utrotas i Sverige. När antalet tbc-sjuka minskade ändrades fondens regler så att även andra långtidssjuka medlemmar kunde få ersättning. Vid Sjöfolksförbundets kongress 1978 bytte fonden namn till Svenska Sjöfolksförbundets fond för långtidssjuka. Vid samgåendet med Seko 1996 ändrades namnet till Seko sjöfolks fond för långtidssjuka.



## Nya bidrag till fonden

För var det vanligt att enskilda sjömän som saknade anhöriga testamenterade sina kvarlåtenskaper till fonden. Detta har i det närmaste upphört även om möjligheten ännu finns.

## Söka bidrag

Som medlem i Seko sjöfolk har du möjlighet att ansöka om ersättning från Seko sjöfolks fond för långtidssjuka när du varit arbetsförmögen på grund av långvarig sjukdom de senaste tolv månaderna.

- Ersättning utgår vid hel och halv sjukskrivning, samt hel och halv sjukskrivning. Utbetalning sker en gång om året i december.
- Vid hel sjukskrivning/sjukskrivning utgår ersättning om 2 000 kronor per år. Vid halv sjukskrivning/sjukskrivning utgår halva beloppet.
- Ersättning utgår först efter enskild ansökan och kan inte betalas ut retroaktivt.
- Till ansökan ska bifogas läkarintyg eller intyg från försäkringskassan över hela sjukskrivningsperioden. Intyg ska sändas in fortlöpande så länge sjukskrivningen pågår. **OBS! Någon påminnelse om nytt läkarintyg sker inte.**
- Ersättning utgår som längst till och med det kalenderår då du fyller 65 år och ålderspensionen träder in.

**TIPS!** Om du har fått sjukskrivning, eller om den har förändrats, är det viktigt att du även kontaktar AFA för att kontrollera om du kan söka ersättning från dem.